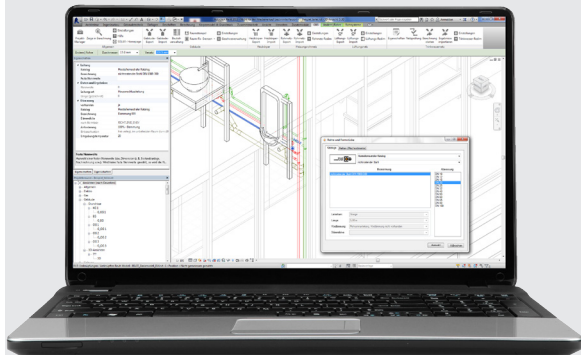


Pressemitteilung

17/02-1



Göttingen, Februar 2017:

Der folgende Text und das Bildmaterial stehen zur Übernahme und Veröffentlichung in gedruckten oder elektronischen Medien honorarfrei zur Verfügung. Alle Urheberrechte für Texte und Bildmaterial liegen bei der SOLAR-COMPUTER GmbH, Göttingen. Belegexemplar oder Veröffentlichungs-Hinweis erbeten.

Bildunterschrift: **GBIS integral Sanitär: Intelligenter Verbund von 3D-Planung von Trinkwassernetzen in Revit**

Titel: **2. Software-Generation „BIM in der TGA“ auf der ISH 2017**

Kurztext: **SOLAR-COMPUTER erwartet Sie in Halle 6.1 am Stand D31 mit TGA-Software zu Bauphysik, Energie, Heizung, Klima, Lüftung und Schnittstellen zu CAD. Premiere hat dort das neue Produkt „GBIS integral“, das 3D-Planung auf Revit-Basis mit normkonformen Berechnungen und VDI 3805-Datensätzen kombiniert. Fachkompetente Mitarbeiter beraten die Messebesucher auch über BIM-Anwendungen und das kommende Gebäude-Energie-Gesetz (GEG) mit Software-Live-Vorfürhungen versteht sich!**

Ergänzungstext: Keine Angst vor BIM! - Schon viele Planer nutzen SOLAR-COMPUTER-Gebäude- und TGA-Anlagen-Berechnungen erfolgreich im Rahmen übergeordneter BIM-Planungs-Methodiken. SOLAR-COMPUTER ist die Nr. 1 für BIM-fähige Berechnungsprogramme, verfügt über einschlägige jahrelange BIM-Erfahrungen und unterstützt mit dem intelligenten Tool „GBIS“ bidirektionales interaktives Zeichnen und Berechnen. Die Zeichen- und BIM-Plattform Revit wird schon seit 2010 für die Gebäude-, Heizungs-/Kälte-, Sanitär- und Lüftungs-Planung unterstützt. Am Messestand können sich Planer und Berater ausführlich beraten lassen, ob „BIM-Neuling“ oder bereits „BIM-Erfahrener“.

Auf der Messe hat das erste fertiggestellte Modul „GBIS integral“ zum Planen von Trinkwasserinstallationen nach DIN 1988-300 seine Öffentlichkeits-Premiere. GBIS integral ist eine neue Ausbaustufe von GBIS und verbindet die 3D-Planung von Trinkwassernetzen in Revit in idealer Weise mit normbasierten Berechnungen und uneingeschränkter Nutzung und Kombination aller im Markt verfügbaren Hersteller-Datensätze nach VDI 3805. Dialoge zum Editieren rechenrelevanter Daten sind direkt in Revit integriert; Zeichnen und normbasiertes Rechnen sind bidirektional, interaktiv und praxisnah miteinander verzahnt (z. B. Darstellen logischer Fließwege); Projekte lassen sich sekundenschnell umplanen (z. B. Aufsetzen einer fabrikspezifischen Planung für die Ausführung auf einer vorausgegangenen produktneutralen Vorplanung für die Ausschreibung). Sogar Ringleitungen mit Strömungsteiler lassen sich effizient planen, indem die neutralen Druckpunkte autom. berechnet werden.

Ein weiterer Themenschwerpunkt auf der ISH werden der aktuelle Stand des bundeseinheitlichen Sanierungsfahrplans und das neue Gebäudeenergiegesetz (GEG) sein, das EnEV, EnEG und EEWärmeG ablösen soll! SOLAR-COMPUTER-Mitarbeiter informieren am Messestand über die Umsetzung der Neuerungen in SOLAR-COMPUTER-Software, über Wartungs-Service und Weiterbildungshilfen beim Übergang ins neue Gesetz- und Regelwesen. Auf Neukunden und Interessenten wartet ein attraktives Messeangebot für eine Software-Umrüstung inkl. BIM-Fähigkeit! Mit der BIM-Fähigkeit sichern sich Planer und Berater ohne Mehrkosten alle Optionen, EnEV- bzw. GEG-Projekte effizient und durchgängig mit anderen Aufgabenstellungen im eigenen Büro oder bei Planungspartnern zu verbinden, z. B. CAD, IFC/Raumtool 3D, sommerlicher Wärmeschutz mittels thermischer Gebäudesimulation, Heizlast DIN EN 12831, Kühllast VDI 2078 oder Energiebedarf VDI 2067-10.

Nähere Informationen und die Möglichkeit zur Reservierung eines Messebesuchstermins sind auf der Homepage unter www.solar-computer.de/Aktuelles zu finden.

Downloads: siehe <http://solar-computer.de/index.php?seite=service&sub=presse>

Pressekontakt: SOLAR-COMPUTER GmbH, Daniela Ludwig, E-Mail: Daniela.Ludwig@solar-computer.de

www.solar-computer.de