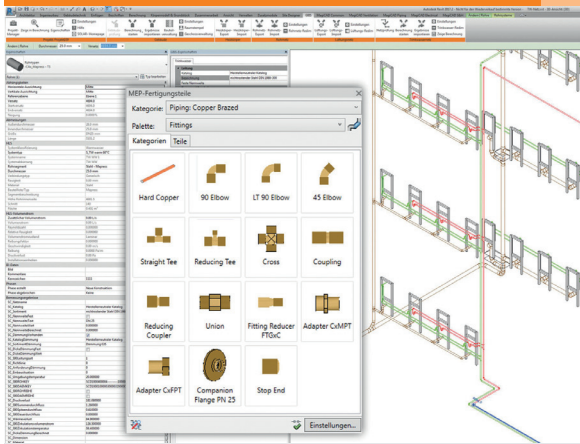


GBIS Fabrication Sanitärverbund

Art.-Nr. / Datenblatt GBIS.S-Fabr



Zusatzmodul zum SOLAR-COMPUTER-Tool „GBIS-Sanitär integral für Revit“ (Best.-Nr. GBIS.SI-Rev) zum Verarbeiten von MEP-Fertigungsbauteilen für Ausführungs-Planungen. Interaktives Verbinden von 3D-Sanitär-Planungen in Revit mit SOLAR-COMPUTER-Berechnungen für Trinkwasser DIN 1988-300 und Entwässerung DIN EN 12056 / 752 / DIN 1986-100. Uneingeschränkte Kombinations-Möglichkeit von MEP-Fertigungsbauteilen mit Revit-Familien.



GBIS erzeugt Ribbons und Dialoge in der Revit-Oberfläche, u. a. zum Verknüpfen von MEP-Fertigungsbauteilen mit Material-Eigenschaften für die interaktive Sanitär-Berechnungen.

Technische Einzelheiten:

Voraussetzungen

Revit-Versionen 2021-2025. SOLAR-COMPUTER-Programme „Trinkwasser DIN 1988-300“ (Best.-Nr. S90) und/ oder „Entwässerung DIN EN 12956 / 752 / DIN 1986-100 (Best.-Nr. S87).

GBIS-Funktionalitäten und Bedienung

Siehe Datenblatt GBIS.SI-Rev.

Anwendungs-Beispiele

In der Ausführungsplanung lassen sich mit MEP-Fertigungsbauteilen Arbeitsabläufe dank exakter Modellierung rationalisieren, wenn anstehende Fertigungen oder Installationen bestimmter Bauteile automatisiert werden sollen. Die Durchgängigkeit und Austauschbarkeit mit üblichen Revit-Familien ist immer möglich, so dass insbesondere Projekte aus der Vor- und Entwurfsplanung in die Ausführungsplanung übernommen und dort angepasst werden können. Gleichzeitig bleibt immer die Möglichkeit erhalten, SOLAR-COMPUTER-Berechnungen für Trinkwasser- und/oder Entwässerungs-Netze anzustoßen.

Funktionen:

- für Windows 11, 10
- für Revit ab Version 2021-2025

Anfragen per Internet, E-Mail oder an Ihren SOLAR-COMPUTER-Vertriebspartner

www.solar-computer.de