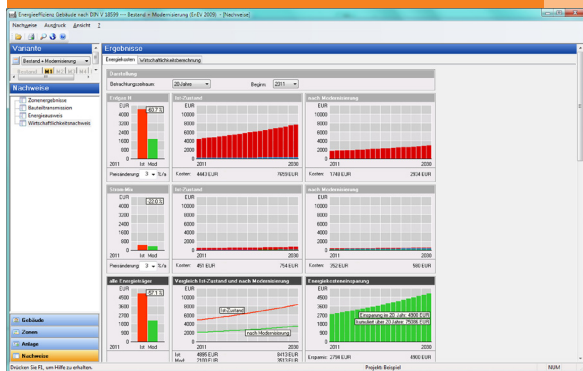


# Wirtschaftlichkeitsberechnung

Art.-Nr. / Datenblatt B54.WI



Zusatzmodul zum Nachweis von Energiekosten und Wirtschaftlichkeiten der vorgeschlagenen Modernisierungsmaßnahmen nach VDI 6025.



Wirtschaftlichkeitsnachweis einer Modernisierungs-Variante gegenüber den Bestands-Daten des Gebäudes und seiner Anlagen. Analog lassen sich bei einem Neubau-Projekt Planungs-Varianten vergleichen.

## Technische Einzelheiten:

### Theoretische Grundlage

Annuitätenmethode nach VDI 6025.

### Stammdaten

Freies Verwalten von Kostendaten je Energieträger sowie Grund- und ggf. mengen-spezifische Kostendaten und Nutzungszeiträume für Bauphysik-Maßnahmen (Wände, Fenster, Decken, ...) und TGA-Anlagen (RLT, Kühlung, TWW, Heizung, etc.) inkl. %-Sätze für Instandhaltung, Wartung und Bedienung.

### Projekt-daten

Grundlage der Wirtschaftlichkeits-berechnung sind zunächst die eingegebenen und gemäß DIN V 18599 berechneten Ergebnisse, u. a. Flächen je Bauteil und Endenergien je Energieträger. Zuordnung der entsprechenden Kostendaten der Stammdaten mit der Möglichkeit, diese projektbezogen anzupassen.

### Energiekosten

Nachweis der Energiekosten je Energieträger über einen wählbaren Betrachtungszeitraum mit frei ver-waltbarem Preisänderungsindex je Energieträger. Nachweis der Kosten-entwicklung über alle aufsummierten Energieen.

### Wirtschaftlichkeitsnachweis

Nachweis der Wirtschaftlichkeit auf Grundlage nach VDI 6025 mit ver-bruchsgebundenen Ein-/Auszahlun-

gen des Energiekosten-Nachweises, kapitalgebundenen Ein-/Auszahlungen der bauphysikalischen und TGA-Maßnahmen und betriebsge-bundenen Ein-/Auszahlungen.

### Vielseitige Ausgaben

Grafische und numerische Darstel-lung der wesentlichen Ergebnisse am Bildschirm während der Bearbeitung. Diverse detaillierte grafische und numerische Ausgaben.

### Funktionen:

- Zusatz-Modul
- für Win 2003, xp, Vista, Win7
- Druckaufträge mit Vorschau
- E-Mail mit Ausdrucken (pdf)

Anfragen per Internet, E-Mail oder an Ihren SOLAR-COMPUTER-Vertriebspartner

[www.solar-computer.de](http://www.solar-computer.de)