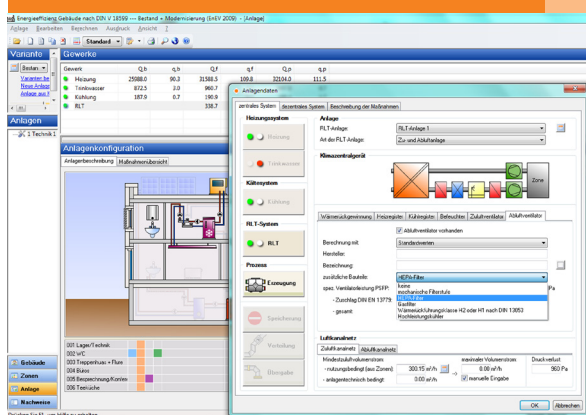


# Energieeffizienz Gebäude WG+NWG DIN V 18599



Art.-Nr. / Datenblatt B54 (Vollversion integral)



Programmpaket zum Erstellen bedarfsorientierter Energieausweise für Wohngebäude und Nichtwohngebäude aller Art und Komplexität gemäß EnEV 2009 / DIN V 18599 im Ein- oder Mehrzonenmodell für Neubau oder Bestand mit oder ohne Nachweis nach Verbrauchsdaten. Dena- Druckapplikation mit dena-Gütesiegel. Schnittstellen für „integrale Planung“.



Grafische Hilfen, sinnvolle Standard-Vorgaben, Daten-Abufrichtungen und Anzeige von Zwischenergebnissen erleichtern die Kontrolle und das Bearbeiten von Gebäuden und Anlagen aller Art.

## Technische Einzelheiten:

### Theoretische Grundlagen

EnEV 2009, DIN V 18599 Teil 2 1-5, 7-10 (2007-02) und 100 (2009-09, tw.). DIN EN ISO 13370 (2008-04).

### Bauteile aller Art

Manuelles Eingeben von Bauteilen aller Art inkl. U-Werte, Wärmebrücken, transparenter Wärmedämmung, Doppelfassaden, solare Gewinne, Erdreich, etc. Falls vorhanden, übernehmen aus U-Wert-Berechnung.

### Hüllflächen frei gliedern

Freies Anlegen von Zonen inkl. Bauteil-Zuordnung entsprechend Bilanzierung und schnelles, einfaches und sicheres Editieren mit Hilfen zum Kopieren, Drehen, Spiegeln, etc.

### Optionale Raumerfassung

Zur besseren Übersichtlichkeit und Datenverbundmöglichkeit mit Heiz- und Kühllast ist es vorteilhaft, die Zonendaten raumweise zu erfassen. Dazu lässt sich das Programm auf „Raum-Bearbeitung“ inkl. Raum-Duplizier- und -Spiegelfunktionen umschalten. Ein nächstrichtiges Ändern der Zonierung erfordert keinerlei Anpassen von Geometrie- oder Bauteildaten.

### Nutz-, End- und Primärenergie

Der Bedarf zum Heizen, Kühlen, Beleuchten, Luftaufbereiten und Trinkwassererwärmen wird monatsweise je Zone inkl. Zonenteilungskriterien bilanziert. Die Endenergie berücksichtigt alle Verluste bei Erzeugung, Speicherung, Verteilung und Übergabe und ist Basis für die Berechnung des Primärenergiebedarfs.

Abbilden komplexer Mehrkesselanlagen mit Unterstützung von Parallelbetrieb (ohne Vorrangschaltung), Folgeschaltung, Kombination von Kesseln mit Wärmepumpen und Solaranlagen. Abbildung komplexer RLT-Anlagen mit Unterstützung der Bilanzierung lastunabhängiger und lastabhängiger Anteile der Außenluftaufbereitung. Realistische Beurteilung von Nur-Luft-Anlagen mit variablem Volumenstrom oder Anlagen mit Grundlüftung und dezentraler Kühlung in der Gebäudezone. Berechnung von Zweikanalanlagen, etc.

### Anlagen jeder Art

Detaillierte Unterstützung der DIN V 18599. Schnelles, einfaches, sicheres und immer übersichtliches Editieren. Grafische Kontrolle im Anlagen-Schema; permanente Ergebnis-Kontrolle. Hoher Bedienungskomfort auch für komplexe Projekte, insbesondere Zuordnen von Anlagen auf Zonen und Verwalten der logischen Beziehungen.

### Anlagen-Beispiele

Spezielle Hilfen für vereinfachtes Editieren (Baukörper-Assistent, etc.) und Qualifizieren der Ergebnisse

### Extras

Spezielle Hilfen für vereinfachtes Editieren (Baukörper-Assistent, etc.) und Qualifizieren der Ergebnisse

(Variantenvergleich, etc.). Wärmebrückenkatalog-Import-Schnittstelle.

### Vereinfachtes Verfahren

Optionale Anwendung des vereinfachten Verfahrens gemäß EnEV 2009 Anlage 2 Abschnitt 3.

### Vielseitige Ausgaben

Datenprotokolle, Ergebnisse, Zusammenstellungen, EnEV-Nachweis, Energieausweise, Aushangformular, verschiedene Grafiken.

### Datenverbund

Aurfüstmöglichkeiten: Energiebericht (Art.-Nr. B54.EB), Wirtschaftlichkeitsberechnung (Art.-Nr. B54.WI), Wärmebrückenkatalog (Art.-Nr. OEM.WBK), Schnittstellen: U-Wert, WG DIN 4701-10, Heizlast EN 12831, Kühllast VDI 2078, AutoCAD MEP, archline cc, pit-cup.

### Funktionen:

- für Win 2003, xp, Vista, Win7
- PC- oder Server-Installation
- Projekt-Verwaltung inkl. Varianten
- Archiv-, Datenaustausch-Funktion
- online-Hilfen, A5-Handbuch (pdf)
- Flächen- und Volumen-Assistent
- Baukörper-Assistent
- Daten zentral ändern
- Druckaufträge mit Vorschau
- E-Mail mit Ausdrucken (pdf)
- gedrucktes A5-Handbuch
- 3D-Gebäudemodell
- Datenverbund ISO 9000
- xls-Export

Anfragen per Internet, E-Mail oder an Ihren SOLAR-COMPUTER-Vertriebspartner

[www.solar-computer.de](http://www.solar-computer.de)